



STONETALK



4

PROGETTI ARCHITETTONICI **STONETALK**

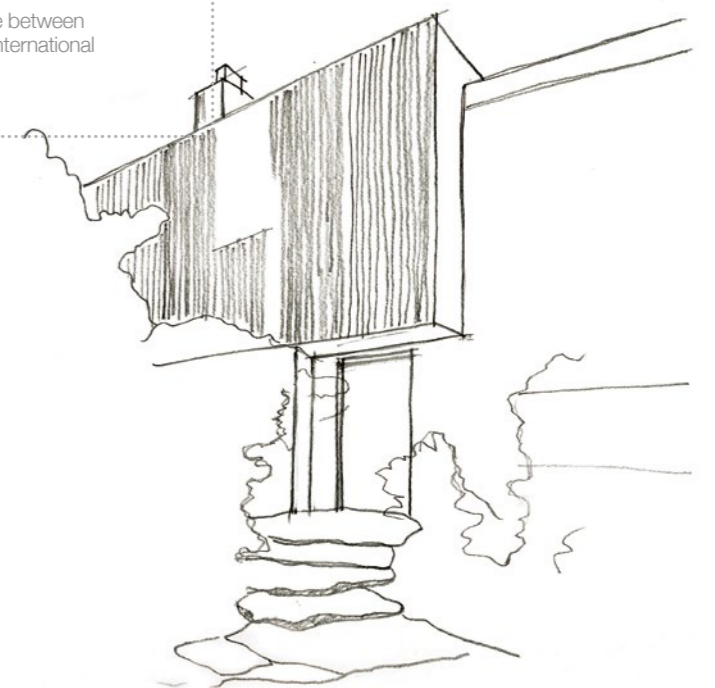
Una riflessione sulla forza primitiva ed essenziale della pietra e sulle differenti finiture che originano dalle sue diverse lavorazioni, ecco a cosa si ispira la collezione Stonetalk. Il risultato è una pietra "archetipo", protagonista e discreta allo stesso tempo, destinata ad assumere diversi aspetti in superficie a seconda delle lavorazioni effettuate. Stonetalk mette in scena l'autenticità e la capacità di cogliere i dettagli più sorprendenti delle lavorazioni della pietra, capace di raccontarsi e di valorizzare la fisicità dell'opera architettonica, concreta, essenziale e funzionale. Ogni lavorazione trasforma la pietra rendendola ideale a differenti utilizzi. Una collezione completa di elementi per poter creare un dialogo armonioso tra ambienti interni e spazi esterni, e tecnica a tal punto da superare tutti gli standard internazionali richiesti dalla moderna progettazione.

4 ARCHITECTURAL PROJECTS

A reflection on the primitive and minimalist form of stone and on the different finishes that originate from the different ways of working this material: this is what inspired the Stonetalk collection. The result is an "archetypal" stone, a shining star, yet discreet at the same time, destined to assume different appearances in surfaces depending on the way it is worked.

Stonetalk features the authenticity and the ability to pick up and focus on the most surprising details of stone working, able to illustrate and enhance the physical side of a work of architecture: concrete, essential, functional. Each process transforms the stone, making it ideal for different uses.

A complete collection of elements that creates a harmonious dialogue between indoor and outdoor spaces, and technical to the point of passing all international standards required by modern design.



3 FINITURE

MINIMAL NATURALE R10 / R11 (20MM)
MINIMAL LAPPATO
MINIMAL TECNICA R11

Dall'attenta selezione di rigorose superfici della pietra nasce la Minimal; elegante e preziosa nella versione lappata, essenziale e funzionale in quella tecnica.

MARTELLATA NATURALE R10
MARTELLATA TECNICA R11

La martellata prende vita dalla lavorazione di martellatura sulle superfici più venate della pietra. La texture così assume una nuova dinamicità fluida e variegata. Nella versione tecnica la superficie è particolarmente antiscivolo, tanto da renderla perfetta per spazi esterni, pubblici e privati.

RULLATA NATURALE R10

Con un effetto scanalato e sfaccettato sulla superficie ottenuto con il processo di rullatura, questa versione assume un look tridimensionale di grande impatto visivo, ideale soprattutto a rivestimento.

DARK

GREY

WHITE

SAND

TAUPE



5 COLORI

Ciascuna versione è sviluppata in una palette cromatica di 5 nuance dove il bianco è l'elemento che, per contrasto e complementarità, si abbina sia ai colori caldi, sia alle tonalità fredde.

5 COLOURS

Each version is developed in a colour range of 5 shades, where white is the element that, by contrast and complementary nature, combines with both warm shades and with cold tones.

3 FINISHES

MINIMAL NATURALE R10 / R11 (20MM) VERSION
MINIMAL LAPPATO VERSION
MINIMAL TECNICA R11 VERSION

From the careful selection of rigorous stone surfaces comes Minimal; elegant and precious in the semi-polished version, minimalist and functional in the technical version.

MARTELLATA NATURALE R10 / R11 (20MM) VERSION
MARTELLATA TECNICA R11 VERSION

The hammered version comes about from the hammering process on the most veined surfaces of the stone. The texture thereby assumes a new fluid and varied dynamic. In the technical version, the surface has outstanding anti-slip properties, making it perfect for public and private outdoor areas.

RULLATA NATURALE R10 VERSION

With a grooved and faceted effect on the surface obtained through the rolling process, this version assumes a three-dimensional look with a strong visual impact, particularly ideal for wall tiles.

1

PROJECT

MAISON

HOME **SWEET** HOME





WHITE MARTELLATA Tecnica R11 Rett. 60x120 - 23^{5/8}"x47^{1/4}"
WHITE MINIMAL Naturale R10 Rett. 60x120 - 23^{5/8}"x47^{1/4}"



WHITE MARTELLATA Tecnica R11 Rett. 60x120 - 23^{5/8}"x47^{1/4}"
WHITE MINIMAL Naturale R10 Rett. 60x120 - 23^{5/8}"x47^{1/4}"



SAND MINIMAL Naturale R10 Rett. 60x120 - 23^{5/8}"x47^{1/4}"
WHITE MINIMAL Naturale R10 Rett. 60x120 - 23^{5/8}"x47^{1/4}"



TAUPE MARTELLATA Naturale R10 Rett. 60x120 - 23^{5/8}"x47^{1/4}"
SAND RULLATA Naturale R10 Rett. 30x60 - 11^{13/16}"x23^{5/8}"
TAUPE MINIMAL Naturale R10 Rett. 60x120 - 23^{5/8}"x47^{1/4}"
TAUPE MINIMAL Naturale R10 Rett. 30x60 - 11^{13/16}"x23^{5/8}"
TAUPE MOSAICO DADO Naturale R10 30x30 - 11^{13/16}"x11^{13/16}"

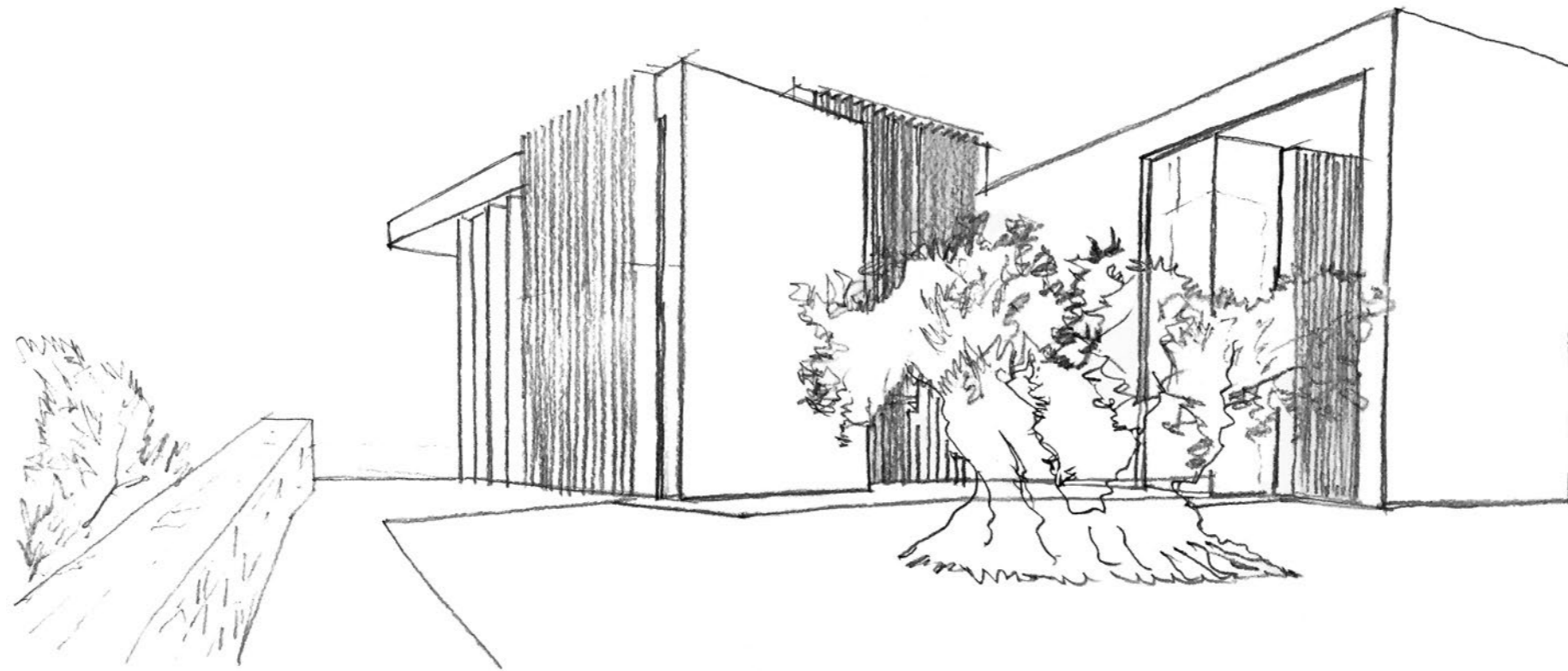


TAUPE MARTELLATA Naturale R10 Rett. 60x120 - 23^{5/8}"x47^{1/4}"
 SAND RULLATA Naturale R10 Rett. 30x60 - 11^{13/16}"x23^{5/8}"
 TAUPE MINIMAL Naturale R10 Rett. 30x60 - 11^{13/16}"x23^{5/8}"



TAUPE MOSAICO DADO Naturale R10 30x30 - 11^{13/16}"x11^{13/16}"

2^o
PROJECT
DOMUS
ENDLESS ATMOSPHERE





GREY MINIMAL Tecnica R11 Rett. 60x120 - 23^{5/8}"x47^{1/4}"
GREY RULLATA Naturale R10 Rett. 60x120 - 23^{5/8}"x47^{1/4}"



GREY MINIMAL Tecnica R11 Rett. 60x120 - 23^{5/8}"x47^{1/4}"
GREY RULLATA Naturale R10 Rett. 60x120 - 23^{5/8}"x47^{1/4}"
GREY MARTELLATA Tecnica R11 Rett. 60x120 - 23^{5/8}"x47^{1/4}"



GREY MARTELLATA Naturale R10 Rett. 60x120 - 23^{5/8}"x47^{1/4}"
GREY RULLATA Naturale R10 Rett. 60x120 - 23^{5/8}"x47^{1/4}"



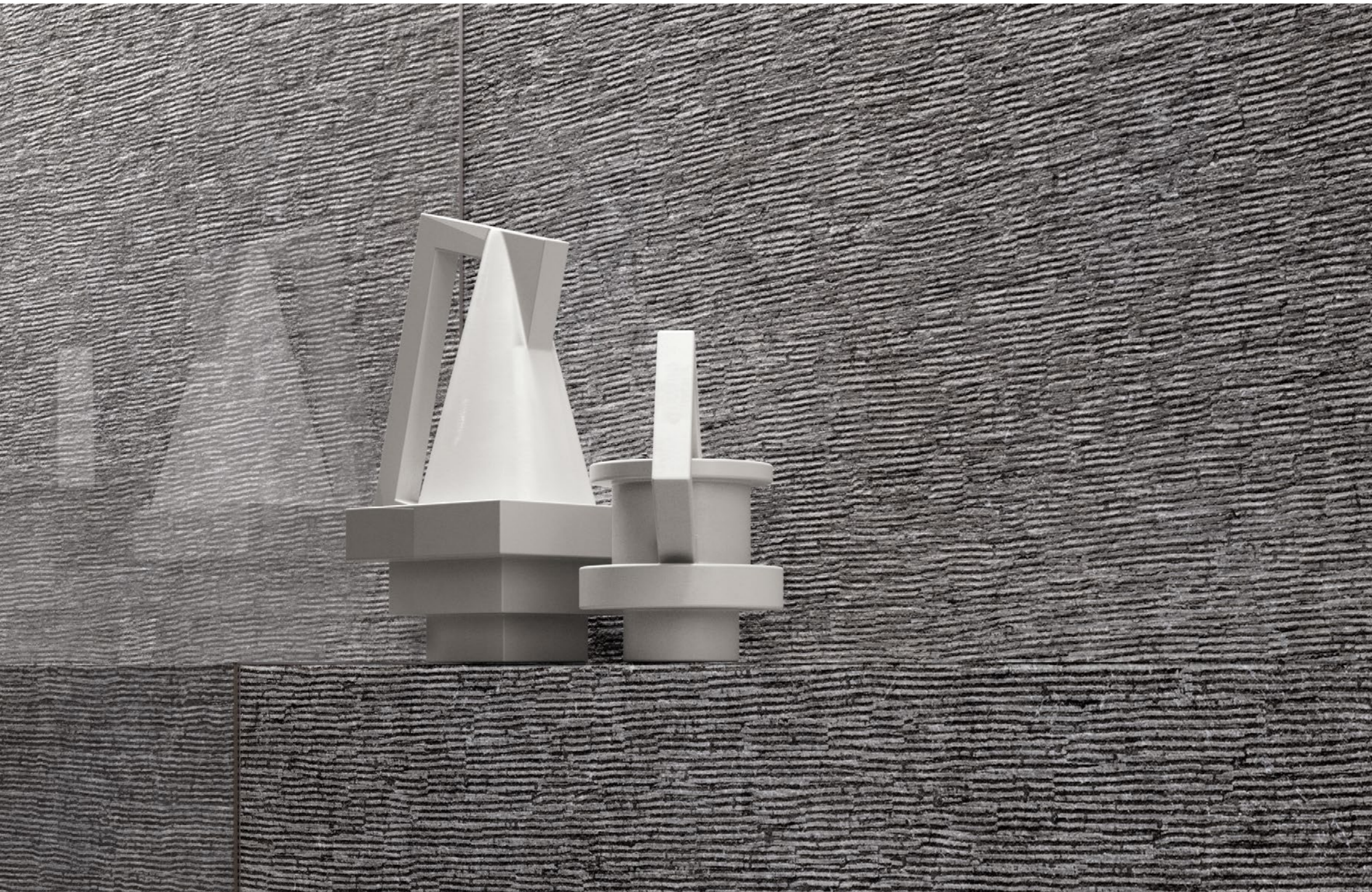
GREY RULLATA Naturale R10 Rett. 60x120 - 23^{5/8}"x47^{1/4}"



DARK MINIMAL Naturale R10 Rett. 60x60 - 23^{5/8}"x23^{5/8}"
DARK MARTELLATA Naturale R10 Rett. 60x120 - 23^{5/8}"x47^{1/4}"
DARK RULLATA Naturale R10 Rett. 30x120 - 11^{13/16}"x47^{1/4}"



DARK MINIMAL Naturale R10 Rett. 60x120 - 23⁵/₈" x 47¹/₄"
DARK MARTELLATA Naturale R10 Rett. 60x120 - 23⁵/₈" x 47¹/₄"
DARK RULLATA Naturale R10 Rett. 60x120 - 23⁵/₈" x 47¹/₄"



DARK RULLATA Naturale R10 Rett. 60x120 - 23^{5/8}"x47^{1/4}"

3rd

PROJECT

RESORT

WELCOME **TECH**





TAUPE MINIMAL Naturale R10 Rett. 60x120 - 23^{5/8}"x47^{1/4}"
TAUPE MARTELLATA Naturale R10 Rett. 60x120 - 23^{5/8}"x47^{1/4}"



TAUPE MARTELLATA Naturale R10 Rett. 60x120 - 23^{5/8}"x47^{1/4}"
WHITE MARTELLATA Naturale R10 Rett. 60x120 - 23^{5/8}"x47^{1/4}"
SAND MINIMAL Naturale R10 Rett. 60x120 - 23^{5/8}"x47^{1/4}"
SAND RULLATA Naturale R10 Rett. 30x60 - 11^{13/16}"x23^{5/8}"



SAND RULLATA Naturale R10 Rett. 30x60 - 11^{13/16}"x23^{5/8}"



SAND MINIMAL Naturale R10 Rett. 60x60 - 23^{5/8}"x23^{5/8}"
WHITE MINIMAL Naturale R10 Rett. 30x60 - 11^{13/16}"x23^{5/8}"



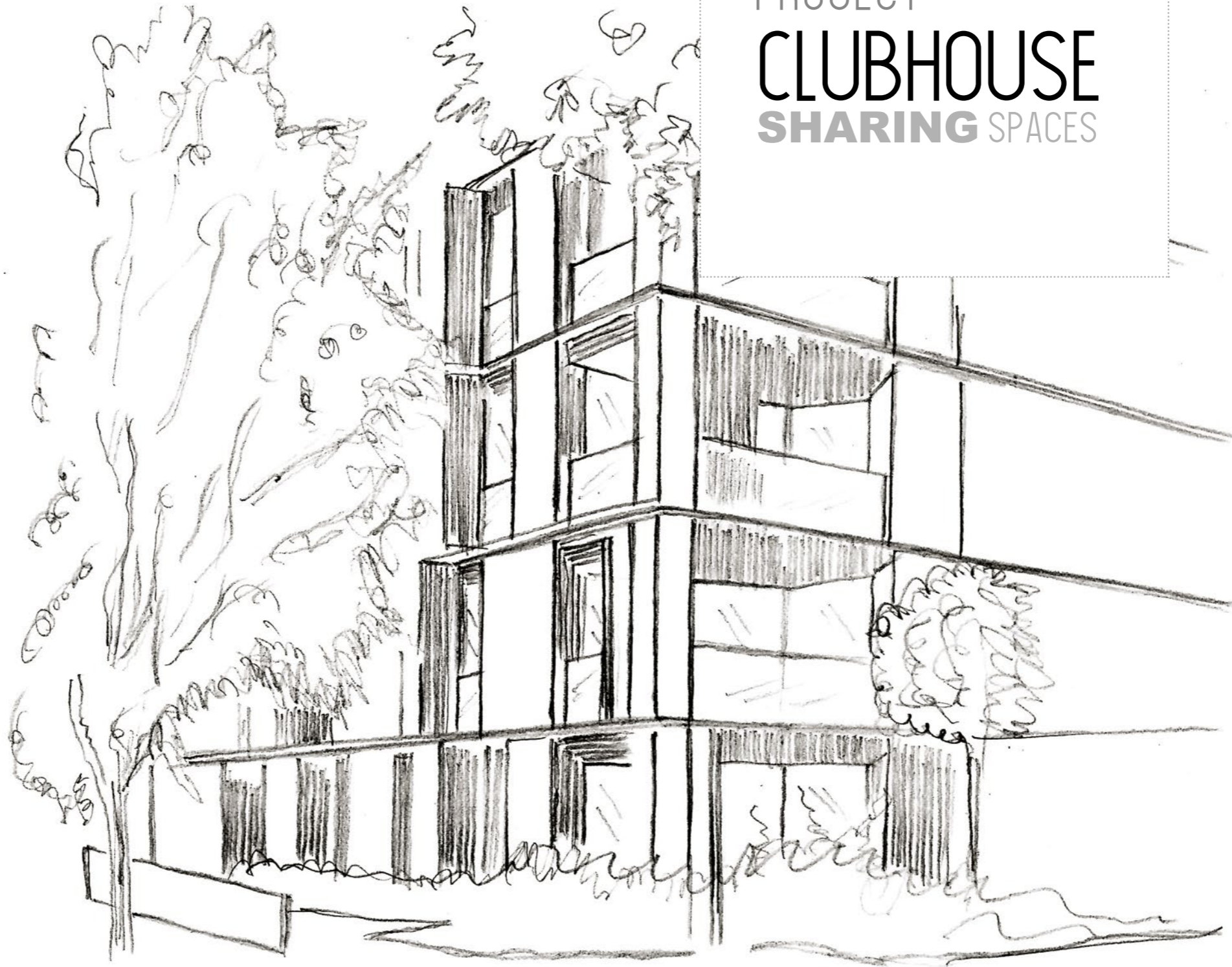
SAND MINIMAL Tecnica R11 Rett. 60x120 - 23^{5/8}"x47^{1/4}"
SAND RULLATA Naturale R10 Rett. 60x120 - 23^{5/8}"x47^{1/4}"

4

PROJECT

CLUBHOUSE

SHARING SPACES





SAND MINIMAL Tecnica R11 Rett. 30x60 - 11^{13/16}"x23^{5/8}"
TAUPE RULLATA Naturale R10 Rett. 60x120 - 23^{5/8}"x47^{1/4}"



SAND MINIMAL Tecnica R11 Rett. 30x60 - 11^{13/16}"x23^{5/8}"
TAUPE RULLATA Naturale R10 Rett. 60x120 - 23^{5/8}"x47^{1/4}"



DARK MINIMAL Tecnica R11 Rett. 60x120 - 23^{5/8}"x47^{1/4}"
GREY RULLATA Naturale R10 Rett. 60x120 - 23^{5/8}"x47^{1/4}"



DARK MARTELLATA Tecnica R11 Rett. 60x120 - 23^{5/8}" x 47^{1/4}"



SAND MINIMAL Naturale R10 Rett. 60x60 - 23^{5/8}"x23^{5/8}"
SAND MARTELLATA Naturale R10 Rett. 60x120 - 23^{5/8}"x47^{1/4}"
SAND. RULLATA Naturale R10 Rett. 60x120 - 23^{5/8}"x47^{1/4}"
SAND MARTELLATA Naturale R10 Rett. 30x60 - 11^{13/16}"x23^{5/8}"
SAND MINIMAL Naturale R10 Rett. 60x120 - 23^{5/8}"x47^{1/4}"

20MM

ESTETICA E PRESTAZIONI.

Stonetalk 20mm assicura l'equilibrio ideale tra ricercatezza estetica e prestazioni tecniche elevate nelle più svariate ambientazioni esterne.

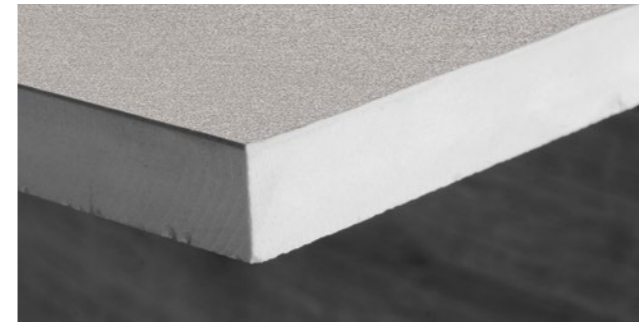
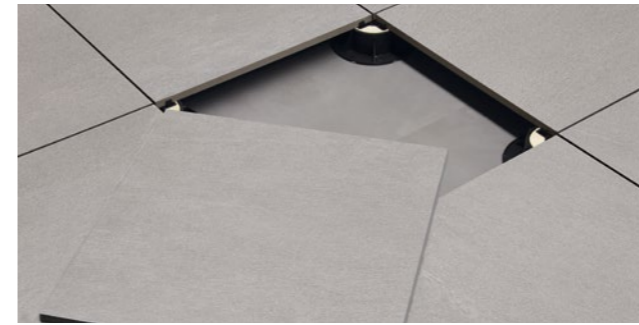
Alla possibilità di realizzare percorsi, camminamenti e altre soluzioni progettuali outdoor in piena armonia con l'ambiente circostante e in assoluta continuità con gli spazi interni, si aggiunge la garanzia di impiego di un materiale eccezionalmente resistente ai carichi e a tutti i tipi di agenti atmosferici.

Facile da posare a secco su erba, sabbia e ghiaia, Stonetalk 20mm può essere incollato anche su massetto, permettendo di realizzare pavimentazioni carrabili o altre soluzioni nell'ambito di spazi commerciali e pubblici soggetti a elevato traffico e si presta alla perfezione alla realizzazione di pavimenti sopraelevati.

Stonetalk 20mm è la soluzione ideale per progettare con stile, senza rinunciare alle esigenze tecniche richieste dall'architettura contemporanea.



GREY 20MM MINIMAL Naturale R11 Rett. 60x60 - 23^{5/8} x 23^{5/8}"
GREY MINIMAL Naturale R10 Rett. 60x120 - 23^{5/8} x 47^{1/4}"



20MM

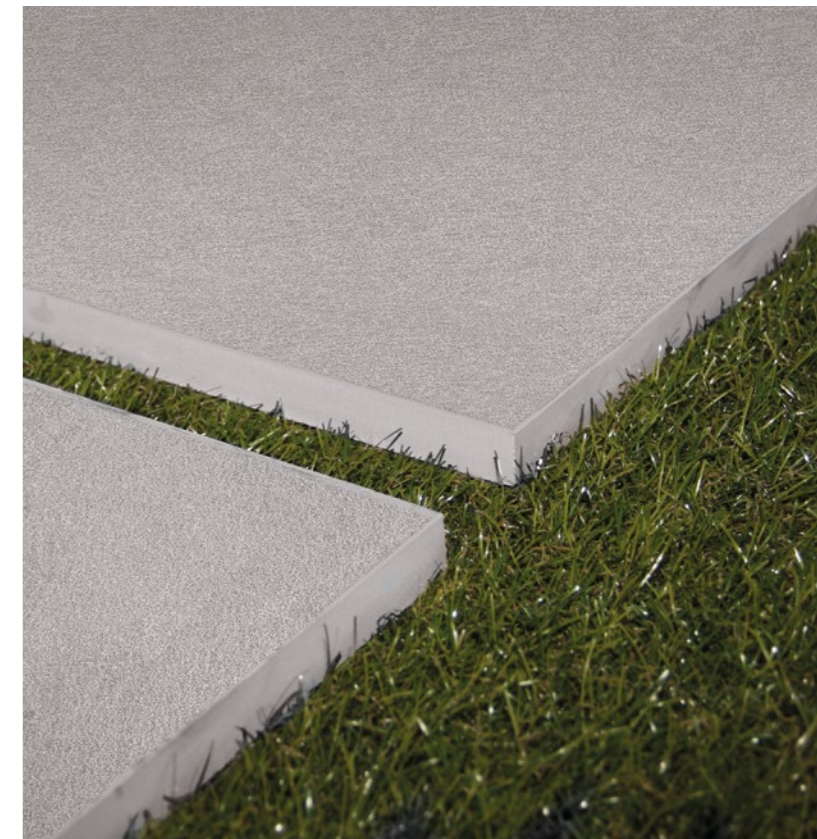
HIGH-PERFORMING GOOD LOOKS.

Cornerstone 20mm delivers the ideal combination of exquisite appearance and outstanding technical performances in the most widely varying outdoor locations.

Paths, pavements and other outdoor solutions that merge perfectly into the surrounding environment and seamlessly continue indoor design schemes can be created with a material offering exceptional resistance to loads, weather and other atmospheric factors.

Easily installed dry on grass, sand and gravel, Cornerstone 20mm can also be glued to concrete screeds for vehicle-resistant pavings, or for other projects in commercial or public contexts with heavy traffic, and is perfect for raised floors.

Cornerstone 20mm enables stylish design solutions while meeting all the technical demands of contemporary architecture.



GREY 20MM MINIMAL Naturale R11 Rett. 60x60 - 23^{5/8}"x23^{5/8}"
GREY MINIMAL Naturale R10 Rett. 60x120 - 23^{5/8}"x47^{1/4}"

STONETALK

COLORI E FORMATI

Colours and Sizes | Couleurs et Formats | Farben und Formate | Colores y Tamaños | Цвета и Форматы

Taupe Minimal



Sand Minimal



White Minimal



Grey Minimal



Dark Minimal

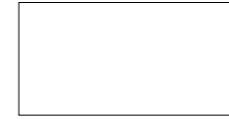


STONETALK

COLORI E FORMATI

Colours and Sizes | Couleurs et Formats | Farben und Formate | Colores y Tamaños | Цвета и Форматы

9,5 mm. MINIMAL



Naturale R10 Rett.
60x120 - 23^{5/8}"x47^{1/4}"
ED5M Taupe ● T31
ED5K Sand ● T31
ED5H White ● T31
ED5P Grey ● T31
ED5R Dark ● T31

Lappato Rett.
60x120 - 23^{5/8}"x47^{1/4}"
ED5L Taupe ● T49
ED5J Sand ● T49
ED5G White ● T49
ED5N Grey ● T49
ED5Q Dark ● T49

Tecnica R11 Rett.
60x120 - 23^{5/8}"x47^{1/4}"
ED70 Taupe ● T31
ED6Z Sand ● T31
ED6Y White ● T31
ED71 Grey ● T31
ED72 Dark ● T31



Naturale R10 Rett.
60x60 - 23^{5/8}"x23^{5/8}"
ED4X Taupe ● T17
ED4W Sand ● T17
ED4V White ● T17
ED4Y Grey ● T17
ED4Z Dark ● T17



Naturale R10 Rett.
30x60 - 11^{13/16}"x23^{5/8}"
ED52 Taupe ● T14
ED51 Sand ● T14
ED50 White ● T14
ED53 Grey ● T14
ED54 Dark ● T14

Tecnica R11 Rett.
30x60 - 11^{13/16}"x23^{5/8}"
ED6R Taupe ● T14
ED6Q Sand ● T14
ED6P White ● T14
ED6S Grey ● T14
ED6T Dark ● T14

20MM MINIMAL



Naturale R11 Rett.
60x60 - 23^{5/8}"x23^{5/8}"
ECR8 Sand ● T39
ECR9 Grey ● T39

Minimal 15x120, 20x120, 30x120 disponibili su richiesta. Consegna in 8 settimane.
Minimal 15x120, 20x120, 30x120 available on request. 8 weeks delivery.

Si consiglia la posa con fuga 2 mm. - Laying with a 2 mm-joint is recommended. - Pose recommandée avec joints de 2 mm.
Es wird eine Fugenbreite von 2 mm empfohlen. - Se recomienda la colocación con juntas de 2 mm. - Рекомендуется укладка с швом 2 мм.

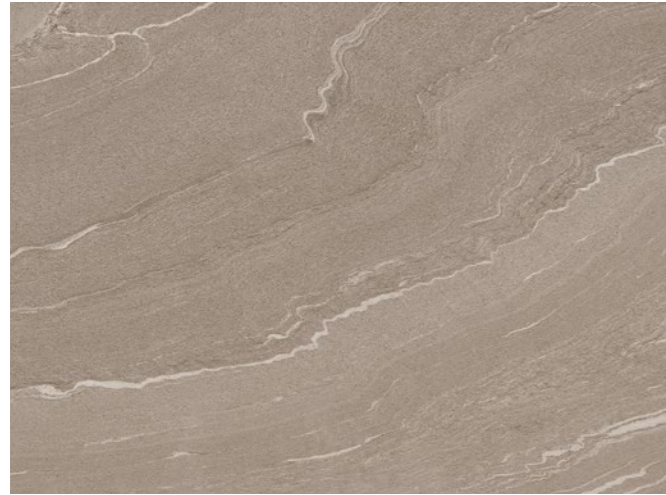
Verificare l'abbinamento dei toni tra i formati differenti. - Check the colour matching between different sizes.
Vérifier l'assortiment des tonalités entre les différents formats. - Die Kombination der Farbtöne unter den verschiedenen Formaten prüfen.
Comprobar la combinación de los tonos entre los distintos formatos. - Проверьте сочетание тонов у разных форматов.

STONETALK

COLORI E FORMATI

Colours and Sizes | Couleurs et Formats | Farben und Formate | Colores y Tamaños | Цвета и Форматы

Taupe Martellata



Sand Martellata



White Martellata



Grey Martellata



Dark Martellata



STONETALK

COLORI E FORMATI

Colours and Sizes | Couleurs et Formats | Farben und Formate | Colores y Tamaños | Цвета и Форматы

9,5 mm. MARTELLATA



Naturale R10 Rett.

60x120 - 23^{5/8}"x47^{1/4}"

ED5Z Taupe ● T31
ED5Y Sand ● T31
ED5X White ● T31
ED60 Grey ● T31
ED61 Dark ● T31

Tecnica R11 Rett.

60x120 - 23^{5/8}"x47^{1/4}"

ED75 Taupe ● T31
ED74 Sand ● T31
ED73 White ● T31
ED76 Grey ● T31
ED77 Dark ● T31



Naturale R10 Rett.

30x60 - 11^{13/16}"x23^{5/8}"

ED5D Taupe ● T14
ED5C Sand ● T14
ED5A White ● T14
ED5E Grey ● T14
ED5F Dark ● T14

Tecnica R11 Rett.

30x60 - 11^{13/16}"x23^{5/8}"

ED6W Taupe ● T14
ED6V Sand ● T14
ED6U White ● T14
ED6X Grey ● T14
ED78 Dark ● T14

Si consiglia la posa con fuga 2 mm. - Laying with a 2 mm-joint is recommended. - Pose recommandée avec joints de 2 mm.
Es wird eine Fugenbreite von 2 mm empfohlen. - Se recomienda la colocación con juntas de 2 mm. - Рекомендуется укладка с швом 2 мм.
Verificare l'abbinamento dei toni tra i formati differenti. - Check the colour matching between different sizes.
Vérifier l'assortiment des tonalités entre les différents formats. - Die Kombination der Farbtöne unter den verschiedenen Formaten prüfen.
Comprobar la combinación de los tonos entre los distintos formatos. - Проверьте сочетание тонов у разных форматов.

STONETALK

COLORI E FORMATI

Colours and Sizes | Couleurs et Formats | Farben und Formate | Colores y Tamaños | Цвета и Форматы

Taupe Rullata



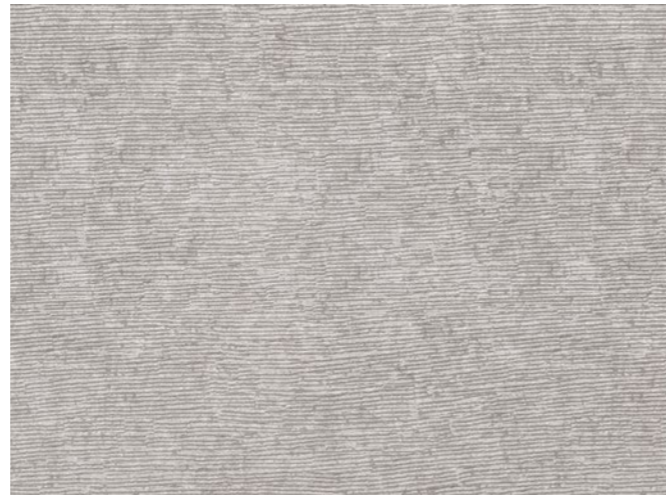
Sand Rullata



White Rullata



Grey Rullata




Dark Rullata



STONETALK

COLORI E FORMATI

Colours and Sizes | Couleurs et Formats | Farben und Formate | Colores y Tamaños | Цвета и Форматы

 9,5 mm. RULLATA



Naturale R10 Rett.

60x120 - 23^{5/8}"x47^{1/4}"

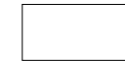
- ED5U Taupe ● T31
- ED5T Sand ● T31
- ED5S White ● T31
- ED5V Grey ● T31
- ED5W Dark ● T31



Naturale R10 Rett.

30x120 - 11^{13/16}"x47^{1/4}"

- ED4S Taupe ● T63
- ED4R Sand ● T63
- ED4Q White ● T63
- ED4T Grey ● T63
- ED4U Dark ● T63



Naturale R10 Rett.

30x60 - 11^{13/16}"x23^{5/8}"

- ED57 Taupe ● T14
- ED56 Sand ● T14
- ED55 White ● T14
- ED58 Grey ● T14
- ED59 Dark ● T14

Si consiglia la posa con fuga 2 mm. - Laying with a 2 mm-joint is recommended. - Pose recommandée avec joints de 2 mm.
Es wird eine Fugenbreite von 2 mm empfohlen. - Se recomienda la colocación con juntas de 2 mm. - Рекомендуется укладка с швом 2 мм.

Verificare l'abbinamento dei toni tra i formati differenti. - Check the colour matching between different sizes.
Vérifier l'assortiment des tonalités entre les différents formats. - Die Kombination der Farbtöne unter den verschiedenen Formaten prüfen.
Comprobar la combinación de los tonos entre los distintos formatos. - Проверьте сочетание тонов у разных форматов.

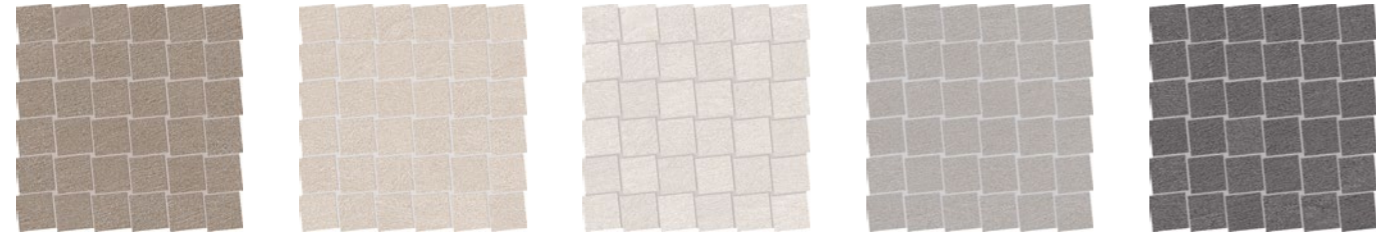
STONETALK

DECORI

Decors | Decors | Dekore | Decorados | Декоры

MOSAICO DADO MINIMAL* Naturale R10

Tessera - Chip 4,8x4,8 - 1^{7/8}"x1^{7/8}"



30x30 - 11^{13/16}"x11^{13/16}"
EDRA Taupe ● A96

30x30 - 11^{13/16}"x11^{13/16}"
EDR9 Sand ● A96

30x30 - 11^{13/16}"x11^{13/16}"
EDR8 White ● A96

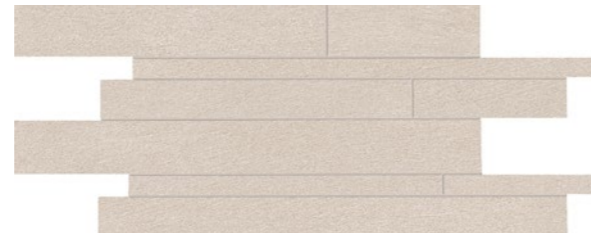
30x30 - 11^{13/16}"x11^{13/16}"
EDRC Grey ● A96

30x30 - 11^{13/16}"x11^{13/16}"
EDRD Dark ● A96

LISTELLI SFALSATI MINIMAL* Naturale R10



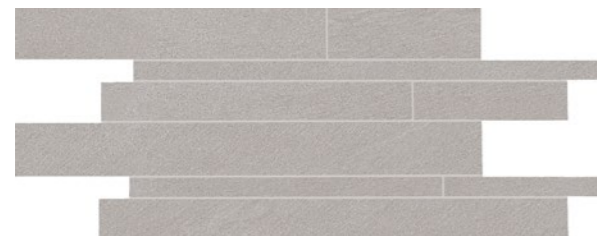
30x60 - 11^{13/16}"x23^{5/8}"
EDQL Taupe ● A80



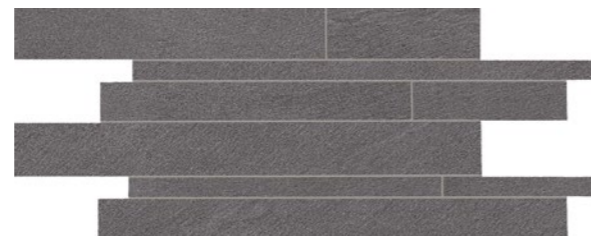
30x60 - 11^{13/16}"x23^{5/8}"
EDQK Sand ● A80



30x60 - 11^{13/16}"x23^{5/8}"
EDQJ White ● A80



30x60 - 11^{13/16}"x23^{5/8}"
EDQM Grey ● A80



30x60 - 11^{13/16}"x23^{5/8}"
EDQN Dark ● A80

* Su rete in fibra - On fibre mesh backing - Sur filet en fibre de verre - Auf Glasfasernetz - Sobre malla de fibra - На волоконной сетке

STONETALK

DECORI

Decors | Decors | Dekore | Decorados | Декоры

MOSAICO DADO MARTELLATA* Naturale R10

Tessera - Chip 4,8x4,8 - 1^{7/8}"x1^{7/8}"



30x30 - 11^{13/16}"x11^{13/16}"
EDRG Taupe ● A96

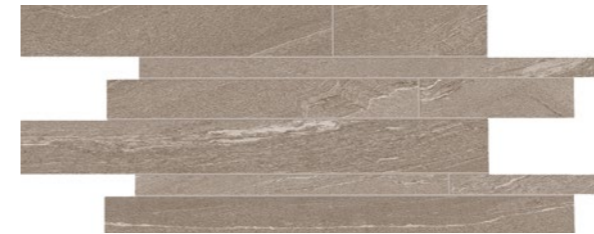
30x30 - 11^{13/16}"x11^{13/16}"
EDRF Sand ● A96

30x30 - 11^{13/16}"x11^{13/16}"
EDRE White ● A96

30x30 - 11^{13/16}"x11^{13/16}"
EDRH Grey ● A96

30x30 - 11^{13/16}"x11^{13/16}"
EDRJ Dark ● A96

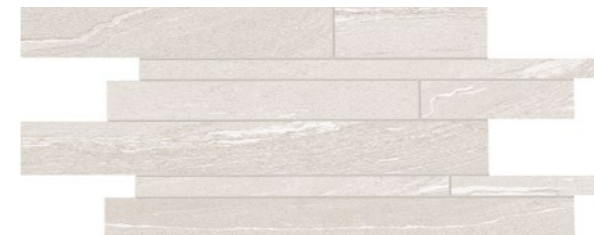
LISTELLI SFALSATI MARTELLATA* Naturale R10



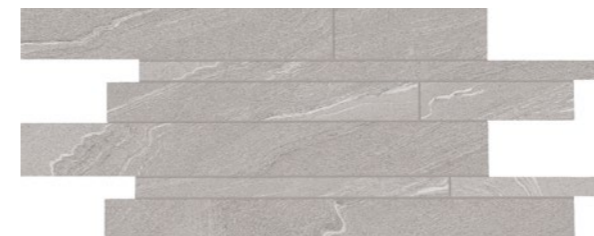
30x60 - 11^{13/16}"x23^{5/8}"
EDQR Taupe ● A80



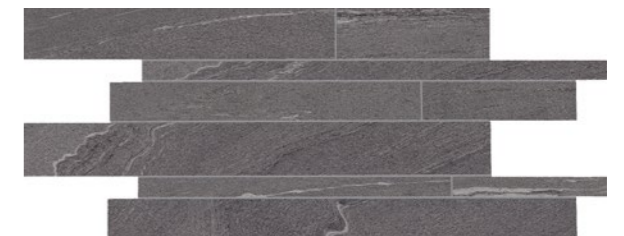
30x60 - 11^{13/16}"x23^{5/8}"
EDQQ Sand ● A80



30x60 - 11^{13/16}"x23^{5/8}"
EDQP White ● A80



30x60 - 11^{13/16}"x23^{5/8}"
EDQS Grey ● A80


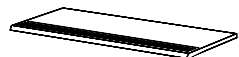



30x60 - 11^{13/16}"x23^{5/8}"
EDQT Dark ● A80

* Su rete in fibra - On fibre mesh backing - Sur filet en fibre de verre - Auf Glasfasernetz - Sobre malla de fibra - На волоконной сетке

STONETALK






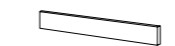
Pezzi Speciali - Trims - Pieces Speciales - Formteile - Piezas Especiales - Специальные Изделия

Dimensione Size	Color					Fascia di prezzo Price band	
	Taupe	Sand	White	Grey	Dark		
 Battiscopa - Skirting	Minimal Naturale R10 Rett. 7x60 - 2 ^{3/4} "x23 ^{5/8} " Pcs. Box 15 - LM x Box 9,00	EDHJ	EDHH	EDHG	EDHK	EDHL	● A11
	Martellata Naturale R10 Rett. 7x60 - 2 ^{3/4} "x23 ^{5/8} " Pcs. Box 15 - LM x Box 9,00	EDHU	EDHT	EDHS	EDHV	EDHW	● A11
	Rullata Naturale R10 Rett. 7x60 - 2 ^{3/4} "x23 ^{5/8} " Pcs. Box 15 - LM x Box 9,00	EDHP	EDHN	EDHM	EDHQ	EDHR	● A11
 Gradino - Stair Tread	Minimal Naturale R10 Rett. 33x120 - 12 ^{15/16} "x47 ^{1/4} " Pcs. Box 2 - LM x Box 2,40	EDGH	EDGE	EDGA	EDGL	EDGP	● A82
	Minimal Lapp. Rett. 33x120 - 12 ^{15/16} "x47 ^{1/4} " Pcs. Box 2 - LM x Box 2,40	EDGG	EDGD	EDG9	EDGK	EDGN	● A86
	Minimal Tecnica R11 Rett.* 33x120 - 12 ^{15/16} "x47 ^{1/4} " Pcs. Box 2 - LM x Box 2,40	EDGJ	EDGF	EDGC	EDGM	EDGQ	● A82
	Martellata Naturale R10 Rett. 33x120 - 12 ^{15/16} "x47 ^{1/4} " Pcs. Box 2 - LM x Box 2,40	EDH0	EDGY	EDGW	EDH2	EDH4	● A82
	Martellata Tecnica R11 Rett.* 33x120 - 12 ^{15/16} "x47 ^{1/4} " Pcs. Box 2 - LM x Box 2,40	EDH1	EDGZ	EDGX	EDH3	EDH5	● A82
	Rullata Naturale R10 Rett. 33x120 - 12 ^{15/16} "x47 ^{1/4} " Pcs. Box 2 - LM x Box 2,40	EDGT	EDGS	EDGR	EDGU	EDGV	● A82
	Minimal Naturale R10 Rett. 33x120x3,2x3,2 12 ^{15/16} "x47 ^{1/4} "x1 ^{1/4} "x1 ^{1/4} " Pcs. Box 2 - LM x Box 2,40	EDDW	EDDV	EDDU	EDDX	EDDY	● A98
	Martellata Naturale R10 Rett. 33x120x3,2x3,2 12 ^{15/16} "x47 ^{1/4} "x1 ^{1/4} "x1 ^{1/4} " Pcs. Box 2 - LM x Box 2,40	EDE6	EDE5	EDE4	EDE7	EDE8	● A98
	Rullata Naturale R10 Rett. 33x120x3,2x3,2 12 ^{15/16} "x47 ^{1/4} "x1 ^{1/4} "x1 ^{1/4} " Pcs. Box 2 - LM x Box 2,40	EDE1	EDE0	EDDZ	EDE2	EDE3	● A98
	 Angolare Dx Sx Corner Tile R L	Minimal Naturale R10 Rett. 33x120x3,2x3,2 12 ^{15/16} "x47 ^{1/4} "x1 ^{1/4} "x1 ^{1/4} " Pcs. Box 1 - LM x Box 1,20	Dx - Right EDCW	Dx - Right EDCU	Dx - Right EDCS	Dx - Right EDCY	Dx - Right EDD0
		Sx - Left EDCX	Sx - Left EDCV	Sx - Left EDCT	Sx - Left EDCZ	Sx - Left EDD1	
Martellata Naturale R10 Rett. 33x120x3,2x3,2 12 ^{15/16} "x47 ^{1/4} "x1 ^{1/4} "x1 ^{1/4} " Pcs. Box 1 - LM x Box 1,20		Dx - Right EDDH	Dx - Right EDDF	Dx - Right EDDD	Dx - Right EDDK	Dx - Right EDDM	● A104
	Sx - Left EDDJ	Sx - Left EDDG	Sx - Left EDDE	Sx - Left EDDL	Sx - Left EDDN		
Rullata Naturale R10 Rett. 33x120x3,2x3,2 12 ^{15/16} "x47 ^{1/4} "x1 ^{1/4} "x1 ^{1/4} " Pcs. Box 1 - LM x Box 1,20	Dx - Right EDD6	Dx - Right EDD4	Dx - Right EDD2	Dx - Right EDD8	Dx - Right EDDA	● A104	
	Sx - Left EDD7	Sx - Left EDD5	Sx - Left EDD3	Sx - Left EDD9	Sx - Left EDDC		

I pezzi speciali inclusi nel campo di applicazione della EN 14411:2016 presentano le stesse caratteristiche di superficie dei fondi di partenza.
 Trims within the scope of EN 14411:2016 have the same surface characteristics as the relative plain tiles.

STONETALK 20MM

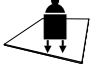


Pezzi Speciali - Trims - Pieces Speciales - Formteile - Piezas Especiales - Специальные Изделия

Dimensione Size	Color		Color		Fascia di prezzo Price band	
	Sand	Grey	Sand	Grey		
 Gradone - Step	Minimal Naturale R11 Rett. 33x60x5 12 ^{15/16} "x23 ^{5/8} "x1 ^{15/16} " Pcs. Box 2 - LM x Box 1,20		EENK	EENL	● A72	
 Angolare Dx Sx Corner Tile R L	Minimal Naturale R11 Rett. 33x60x5 12 ^{15/16} "x23 ^{5/8} "x1 ^{15/16} " Pcs. Box 2 - LM x Box 1,20	Dx Right EEK6	Sx Left EEK7	Dx Right EEK8	Sx Left EEK9	● A90
 Terminale - Endingpiece	Minimal Naturale R11 Rett. 33x60x2,5 12 ^{15/16} "x23 ^{5/8} "x1 ^{15/16} " Pcs. Box 2 - LM x Box 1,20		EELE		EELH	● A72
 Ang. Terminale Dx Sx Endingpiece Corner R L	Minimal Naturale R11 Rett. 33x60x2,5 12 ^{15/16} "x23 ^{5/8} "x1 ^{15/16} " Pcs. Box 2 - LM x Box 1,20	Dx Right EELF	Sx Left EELG	Dx Right EELJ	Sx Left EELK	● A90
 Gradino - Stair Tread	Minimal Naturale R11 Rett. 33x60 - 12 ^{15/16} "x23 ^{5/8} " Pcs. Box 2 - LM x Box 1,20		EELP		EELQ	● A66
 Alzata - Riser	Minimal Naturale R11 Rett. 16,5x60 - 6 ^{1/2} "x23 ^{5/8} " Pcs. Box 2 - LM x Box 1,20		EEK3		EEK4	● A29

I pezzi speciali inclusi nel campo di applicazione della EN 14411:2016 presentano le stesse caratteristiche di superficie dei fondi di partenza.
 Trims within the scope of EN 14411:2016 have the same surface characteristics as the relative plain tiles.

CARATTERISTICHE TECNICHE

Technical Features - Características Técnicas - Technische Eigenschaften
Técnicas - Características Técnicas - Технические Характеристики

	NORMA Standard - Norme Norm - Norma - Norma	VALORI Value - Valeur Vorgabe - Valor - Средние	
 ASSORBIMENTO D'ACQUA Water absorption - Absorption d'eau - Wasseraufnahme Absorción de agua - Поглощение воды	UNI EN ISO 10545/3 ASTM C373	Conforme Compliant	
 RESISTENZA ALLA FLESSIONE Modulus of rupture - Resistance a la flexion - Biegefestigkeit Resistencia a la flexion - Прочность на изгиб	SPESORE UNI EN ISO 10545/4	9,5 mm ≥ 45 N/mm ²	20MM ≥ 45 N/mm ²
FORZA DI ROTTURA Breaking strength - Résistance à la rupture - Bruchlast Resistencia a la rotura - Разрывное усилие	UNI EN ISO 10545/4 ASTM C648	≥ 2000 N ≥ 400 lbf	≥ 12000 N ≥ 2500 lbf
 RESISTENZA AL GELO Frost resistance - Résistance au gel - Frostbeständigkeit Resistencia a las heladas - Морозостойкость	UNI EN ISO 10545/12 ASTM C1026	Conforme Unaffected	
 RESISTENZA CHIMICA AD ALTE E BASSE CONCENTRAZIONI DI ACIDI E BASI Chemical resistance to high and low acid and basic concentrations Résistance chimique aux hautes et basses concentrations d'acides et de bases Chemikalienfestigkeit bei hohen und niedrigen Konzentrationen von Säuren und Basen Resistencia química con concentraciones altas y bajas de ácidos y bases Химическая стойкость к высоким и низким концентрациям кислот и щелочей	UNI EN ISO 10545/13 ASTM C-650	A - LA - HA Unaffected	
 RESISTENZA ALLE MACCHIE Stain resistance - Résistance aux taches - Fleckenbeständigkeit Resistencia a las manchas - Стойкость к образованию пятен	UNI EN ISO 10545/14 ASTM C1378	5 Class A	
 COEFFICIENTE DI ATTRITO Slip resistance Coefficient de glissement Rutschfestigkeit Barfußbereich Coeficiente de atrito medio Коэффициент трения		NATURALE	LAPP.
	DIN EN 16165 Annex B	R10	-
	DIN EN 16165 Annex A	B (A+B)	-
	ANSI A326.3:2017 DCOF	WET ≥ 0,50	-
	B.C.R.A. D.M. N. 236 14/6/89	> 0,40	-
	AS 4586-2013 Anexo A	P2	-
	BS 7976-2: 2002 BSEN13036-4:2011 Pendulum testers	< 36 Moderate Slip Potential - Slider 96	-
	UNE 41901:2017 EX DB SUA (actual)	-	-
			TECNICA / 20MM
			R11
			C (A+B+C)
			WET ≥ 0,65
			> 0,40
			P4
			> 36 Low Slip Potential - Both sliders
			3

Per maggiori chiarimenti sui dati tecnici e sulla garanzia consultare il catalogo generale in vigore. - For further information on technical specifications, please consult our up-dated general catalogue. - Pour toutes informations supplémentaires sur les données techniques et sur les garanties, veuillez consulter le catalogue general en vigueur. - Für weitere Informationen über technische Daten und Garantie beziehen sie sich bitte auf den aktuellen Gesamtkatalog. - Para ulteriores informaciones sobre los datos técnicos y la garantía, vease el catalogo general en vigor. - Более подробную информацию о технических данных и гарантии смотрите в действующем сводном катал.



* La lista completa e aggiornata dei prodotti certificati è visionabile sul sito www.cstb.fr. Per qualsiasi ulteriore informazione contattare Emileramica Group. - The full, up-to-date list of certified products can be viewed at www.cstb.fr. Please contact the Emileramica Group for any further information. - La liste complète et à jour des produits certifiés peut être consultée sur le site www.cstb.fr. Pour tout renseignement complémentaire, veuillez contacter Emileramica Group. - Die komplette und aktualisierte Liste der zertifizierten Produkte ist im Internet auf www.cstb.fr einsehbar. Für ausführliche Informationen kontaktieren Sie bitte die Emileramica Group. - La lista completa y actualizada de los productos certificados se puede consultar accediendo al sitio web www.cstb.fr. Para más información pueden ponerse en contacto con Emileramica Group.

Formato Size Format Format Tamaño Формат cm	Spessore Thickness Épaisseur Stärke Espesor Толщина mm	Pz. x Mq. Pieces x Sqm Pcs / M ² Stk. x Qm Pzs x Mc. Шт x Кв.М.	Pz. x Scat. Pieces x Box Pcs / Bte Stk. x Krt. Pzs x Caja Шт x Кор.	Mq. x Scat. Sqm x Box M ² / Bte Qm x Krt. Mc. x Caja Кв.М. x Кор.	Peso x Scat. Weight x Box Poids / Bte Gewicht x Krt. Peso x Caja Вес x Кор. Kg	Scat. x Pal. Boxes x Pal. Bte / Pal. Krt. x Pal. Cajas x Pal. Кор. x Подд.	Mq. x Pal. Sqm x Pal. M ² / Pal. Qm x Pal. Mc. x Pal. Кв.М x Подд.	Peso x Pal. Weight x Pal. Poids / Pal. Gewicht x Pal. Peso x Pal. Вес x Подд. Kg
60x120 Naturale R10 - Lappato - Tecnica R11	9,5	1,39	2	1,440	31,68	36	51,84	1140
30x120 Naturale R10	9,5	2,78	3	1,080	23,76	48	51,84	1140
60x60 Naturale R10	9,5	2,78	3	1,080	23,76	40	43,20	950
30x60 Naturale R10 - Tecnica R11	9,5	5,56	6	1,080	23,76	48	51,84	1140
30x60 Listelli Sfalsati Naturale R10	9,5	5,56	4	0,720	15,80	30	21,60	474
30x30 Mosaico Dado Naturale R10	9,5	11,11	5	0,450	8,73	60	27,00	524
60x60 20MM Naturale R11	20	2,78	2	0,720	33,12	32	23,04	1060



FRENCH / DEUTSCHE / ESPANOL / RUSSIAN

P.1 4 ARCHITECTURAL PROJECTS

Une réflexion sur la force primitive et essentielle de la pierre, et sur les différentes finitions issues des divers façonnages : telle est la veine de la collection Stonetalk. Le résultat : une pierre « archétypale », à la fois actrice de premier plan et discrète, destinée à revêtir plusieurs apparences en surface, en fonction des façonnages. Stonetalk met en scène l'authenticité et cette capacité à saisir les détails les plus surprenants de la pierre, à se raconter et à valoriser la dimension physique de l'œuvre d'architecture, concrète, épurée et fonctionnelle. Chaque façonnage transforme la pierre, qui convient ainsi parfaitement à différentes utilisations. Une collection complète, dont chaque élément est à même d'instaurer un dialogue harmonieux entre les espaces intérieurs et extérieurs, et si technique qu'elle réussit à dépasser toutes les normes internationales imposées par la conception moderne.

P.2
3 FINITIONS
VERSION MINIMAL NATURALE R10 / R11 (20MM) - LAPPATO - TECNICA R11:
De la rigoureuse sélection des surfaces de pierre naît Minimal : élégante et précieuse en version rodée, épurée et fonctionnelle en version technique.

VERSION MARTELLATA NATURALE R10 - TECNICA R11:
La version Martellata est issue du façonnage par martelage des surfaces de la pierre qui présentent davantage de veines. La texture prend ainsi une nouvelle dimension dynamique, fluide et variée. La surface particulièrement antidérapante de la version technique en fait la solution parfaite pour les espaces extérieurs, publics et privés.

VERSION RULLATA NATURALE R10:
Obtenu par traitement au rouleau, l'effet rainuré, aux multiples facettes, des surfaces apporte à cette version un aspect tridimensionnel à l'effet visuel puissant, idéal notamment pour le revêtement mural.

P.3
5 COULEURS
Chacune des versions se décline en une palette de couleurs de 5 nuances, où le blanc, par contraste et complémentarité, s'associe aux couleurs chaudes comme aux couleurs froides.

P.1 4 ARCHITECTURAL PROJECTS

Die urwüchsige Kraft und schlichte Gestalt des Natursteins mit seinen durch verschiedene Bearbeitungsarten entstandenen Oberflächen dienten als Inspirationsquelle für die Kollektion Stonetalk. Das Ergebnis ist ein „urbildlicher“ Stein, dominierend und gleichzeitig diskret in seiner Art, dessen Oberfläche je nach Art der Bearbeitung ein unterschiedliches Aussehen bekommt. Stonetalk inszeniert den authentischen Charakter und die überraschender Details der Bearbeitungen des Natursteins, der von sich erzählen und die physische Gestaltung des Bauwerks auf konkrete, schlichte und funktionelle Art aufwerten kann. Jede Bearbeitung verwandelt den Stein und macht ihn perfekt für die unterschiedlichen Verwendungen. Eine umfassende Kollektion, die einen harmonischen Übergang zwischen Innen- und Außenräumen ermöglicht, und die technisch so ausgereift ist, dass sie alle internationalen Standards, die im Rahmen einer modernen Planung gefordert werden, übertrifft.

P.2
3 OBERFLÄCHEN
VERSION MINIMAL NATURALE R10 / R11 (20MM) - LAPPATO - TECNICA R11:
Minimal basiert auf der sorgfältigen Auswahl streng wirkender Steinoberflächen. Sie ist elegant und edel in der geläpften Version, schlicht und funktionell in der technischen Version.

VERSION MARTELLATA NATURALE R10 - TECNICA R11:
Diese Version ist dem Oberflächenbild des Steins nachempfunden, wenn die am stärksten geäderten Flächen gehämmert werden. Die Textur erhält eine neue, flüssige und vielgestaltige Dynamik. In der technischen Version ist die Oberfläche besonders rutschhemmend gestaltet, so dass sie sich sehr gut für öffentliche und private Außenbereiche eignet.

VERSION RULLATA NATURALE R10:
Mit gerillter, facettenreicher Oberfläche, die durch ein Walzverfahren erzielt wird. Diese Version eignet sich durch ihre dreidimensionale, prägnante Optik besonders gut für Wandverkleidungen.

P.3
5 FARBEN
Jede Version ist in einer Farbpalette mit 5 Nuancen konzipiert, wobei das Element Weiß durch Kontrast oder Komplementarität sowohl mit den warmen als auch kalten Tönen harmoniert.

P.1 4 ARCHITECTURAL PROJECTS

La colección Stonetalk arranca de una reflexión acerca de la fuerza primitiva y esencial de la piedra y sobre los diferentes acabados originados a partir de las varias elaboraciones. El resultado es una piedra «arquetipo», protagonista y discreta al mismo tiempo, destinada a adquirir aspectos distintos en la superficie en función de las elaboraciones aplicadas. Stonetalk exhibe la autenticidad y la capacidad de captar los detalles más asombrosos de las elaboraciones de la piedra, que sabe hablar de sí misma y dar valor a la corporeidad de la obra arquitectónica, concreta, esencial y funcional. Cada elaboración transforma la piedra convirtiéndola en ideal para diferentes empleos. Una colección completa dotada de elementos que permiten establecer un diálogo armonioso entre ámbitos interiores y espacios exteriores y técnica hasta el punto de superar todos los estándares internacionales exigidos por la proyección moderna.

P.2
3 ACABADOS
VERSION MINIMAL NATURALE R10 / R11 (20MM) - LAPPATO - TECNICA R11:
Dde la cuidadosa selección de rigurosas superficies de la piedra nace la versión Minimal, elegante y preciosa en su variante esmerilada, austera y funcional en su versión técnica.

VERSION MARTELLATA NATURALE R10 - TECNICA R11:
La versión Martellata cobra vida a partir de la elaboración de martilleado sobre las superficies más veteadas de la piedra. La textura, de este modo, adquiere un nuevo dinamismo, fluido y variegado. En la versión técnica la superficie ofrece unas excelentes propiedades antideslizantes, que la hacen perfecta para espacios exteriores, públicos y privados.

VERSION RULLATA NATURALE R10:
Con un efecto estriado y tallado en la superficie que se logra mediante la aplicación de un rodillo, esta versión adquiere una imagen tridimensional de gran impacto visual, ideal sobre todo en la realización de revestimientos.

P.3
5 COLORES
Cada una de las versiones se desarrolla en una paleta cromática de cinco matices en la que el blanco es el elemento que, por contraste o complementariedad, se combina tanto con colores cálidos como con tonos fríos.

P.1 4 ARCHITECTURAL PROJECTS

Размышление о примитивной и суровой силе камня, а также о различных отделках, которые берут начало в его разнообразных обработках - вот где черпает вдохновение коллекция Stonetalk. Результатом является камень-«архетип», видный и вместе с тем скромный, поверхность которого принимает разный вид, зависящий от выполненной обработки. Stonetalk предлагает натуральность и способность улавливать самые удивительные детали обработки камня, способные рассказать о себе и по достоинству оценить конкретную, строгую и практичную сущность архитектурного творения. Любая обработка трансформирует камень, превращая его в идеальный материал для разнообразных применений. Полная коллекция элементов для ведения гармоничного диалога между внутренними и наружными пространствами, технически совершенная настолько, что превосходит все международные стандарты, действующие в современном проектировании.

P.2
3 ОТДЕЛКИ
ВЕРСИЯ MINIMAL NATURALE R10 / R11 (20MM) - LAPPATO - TECNICA R11:
В результате тщательного отбора строгих поверхностей камня появилась на свет Minimal - элегантная и престижная в шлифованной версии, строгая и практичная в технической.

ВЕРСИЯ MARTELLATA NATURALE R10 - TECNICA R11:
Martellata получается при обработке молотком поверхностей камня с наибольшим присутствием прожилков. Таким образом, текстура обретает новую плавную и разнообразную динамичность. В технической версии поверхность является в наивысшей степени нескользкой, что делает ее пригодной для наружных, общественных и частных пространств.

ВЕРСИЯ RULLATA NATURALE R10:
с рельефным эффектом на поверхности, полученным в процессе накатки. Эта версия приобретает объемный вид с выраженным зрительным эффектом, который хорошо подходит прежде всего для облицовки стен.

P.3
5 ЦВЕТА
Каждая версия разработана с палитрой из 5 цветов, в которых белый может контрастировать или же дополнять, сочетаясь как с теплыми цветами, так и с холодными тонами.

P.56

20MM

ESTHÉTIQUE ET PERFORMANCE.

Stonetalk 20mm instaure l'équilibre idéal entre raffinement esthétique et haute performance technique dans les contextes les plus disparates. Il est ainsi possible de réaliser des parcours, des cheminements et d'autres projets extérieurs en totale harmonie avec le milieu environnant et en continuité visuelle avec l'intérieur. De plus, la matière assure une résistance exceptionnelle aux charges et à tous les agents atmosphériques. Facile à poser à sec sur gazon, sur sable et sur gravier, Stonetalk 20mm se colle aussi sur chape pour composer des sols carrossables ou d'autres solutions dans les espaces commerciaux et publics exposés à trafic intense. Le produit convient également parfaitement à la mise en place de planchers surélevés. Stonetalk 20mm est le nec plus ultra pour donner corps à des projets de classe, tout en remplissant les critères techniques de l'architecture contemporaine.

P.65

6 formats
3 decors
5 couleurs
3 finitions

P.56

20MM

ÄSTHETIK UND LEISTUNGEN.

Stonetalk 20mm gewährleistet den perfekten Einklang zwischen ausgefeilter Ästhetik und hohen technischen Leistungen in verschiedensten Außenräumen. Die Möglichkeit zu Gestaltungslösungen für den Außenbereich wie etwa Fahr- und Gehwege, die sich harmonisch in die Umgebung einfügen und eine nahtlose optische Einheit mit den Innenräumen bilden, ist mit der Garantie eines außergewöhnlich belastungsfähigen und witterungsbeständigen Materials verbunden. Leicht verlegbar im Gras-, Sand- oder Kiesbett, kann Stonetalk 20mm auch auf Estrich verklebt werden. Die Kollektion eignet sich nicht nur für Bodenbeläge oder andere Lösungen in stark frequentierten gewerblichen und öffentlichen Bereichen, sondern ist auch zur Erstellen von Doppelböden perfekt. Stonetalk 20mm ist die ideale Lösung für eine stilischere Gestaltung und erfüllt die technischen Anforderungen der modernen Architektur.

P.65

6 formate
3 dekore
5 farben
3 oberflächen

P.56

20MM

ESTÉTICA Y PRESTACIONES.

Stonetalk 20mm asegura el equilibrio ideal entre refinamiento estético y prestaciones técnicas elevadas en las más diversas ambientaciones exteriores. A la posibilidad de realizar carriles, caminos y otras soluciones proyectivas exteriores en plena armonía con el entorno y dando continuidad a los espacios interiores, se suma la garantía de uso de un material excepcionalmente resistente a las cargas y a toda clase de agentes atmosféricos. Fácil de colocar en seco sobre hierba, arena y grava, Stonetalk 20mm también se puede encolar sobre la capa de relleno, permitiendo disponer pavimentaciones transitables u otras soluciones en el ámbito de espacios comerciales y públicos sometidos a un tráfico intenso y se presta a la perfección a la realización de pavimentos sobreelevados. Stonetalk 20mm es la solución ideal para proyectar con estilo, sin renunciar a las exigencias técnicas requeridas por la arquitectura contemporánea.

P.65

6 tamanos
3 decorados
5 colores
3 acabados

P.56

20MM

ЭФФЕКТНАЯ ЭСТЕТИКА И ВЫСОКИЕ ХАРАКТЕРИСТИКИ.

Stonetalk 20mm гарантирует достижение идеального равновесия между эстетической изысканностью и высокими техническими характеристиками в самых разнообразных наружных оформлениях. К возможности создания дорожек, тротуаров и других проектных решений для наружных пространств в полной гармонии с окружающей средой и с полной взаимопреимственностью с внутренними пространствами добавляется гарантия использования материала, который чрезвычайно устойчив к нагрузкам и всем типам атмосферного воздействия. Материал Stonetalk 20mm легко укладывается всухую на траву, песок и щебень, а также его можно наклеивать на бетонную стяжку, что позволяет изготавливать полы, пригодные для движения транспортных средств, или же другие решения на торговых и общественных объектах с высокой интенсивностью движения, а кроме того, он может великолепно использоваться для изготовления фальшполов. Stonetalk 20mm - это наилучшее решение для проектирования с хорошим стилем, не отказываясь от технических необходимостей, которые востребованы современной архитектурой.

P.65

6 форматы
3 декоры
5 цвета
3 отделки

I colori e le caratteristiche estetiche dei materiali illustrati nel presente catalogo sono da ritenersi puramente indicativi.

Le misure dei prodotti qui indicate si intendono nominali e come i pesi ed i colori subiscono le variazioni tipiche del processo ceramico. Ergon si riserva la facoltà di modificare in qualunque momento senza preavviso le caratteristiche tecniche, estetiche e i materiali presentati.

Tali caratteristiche non sono comunque vincolanti nei termini legali.

Colours and optical features of the materials illustrated in this catalogue are to be regarded as mere indications.

Product sizes indicated are nominal and like weights and colours undergo the typical variations of the ceramic process.

Ergon reserves the right to change the technical and optical features of the materials illustrated at any time and without notice. These features are not legally binding.



Ergon is a brand of Emilceramica S.r.l. a socio unico	Sede Commerciale/ Amministrativa
emilgroup.it/ergon emilgroup.it	Via Ghiarola Nuova, 29 - 41042 Fiorano Modenese (Mo) Italy T +39 0536 835111 - info@emilceramicagroup.it